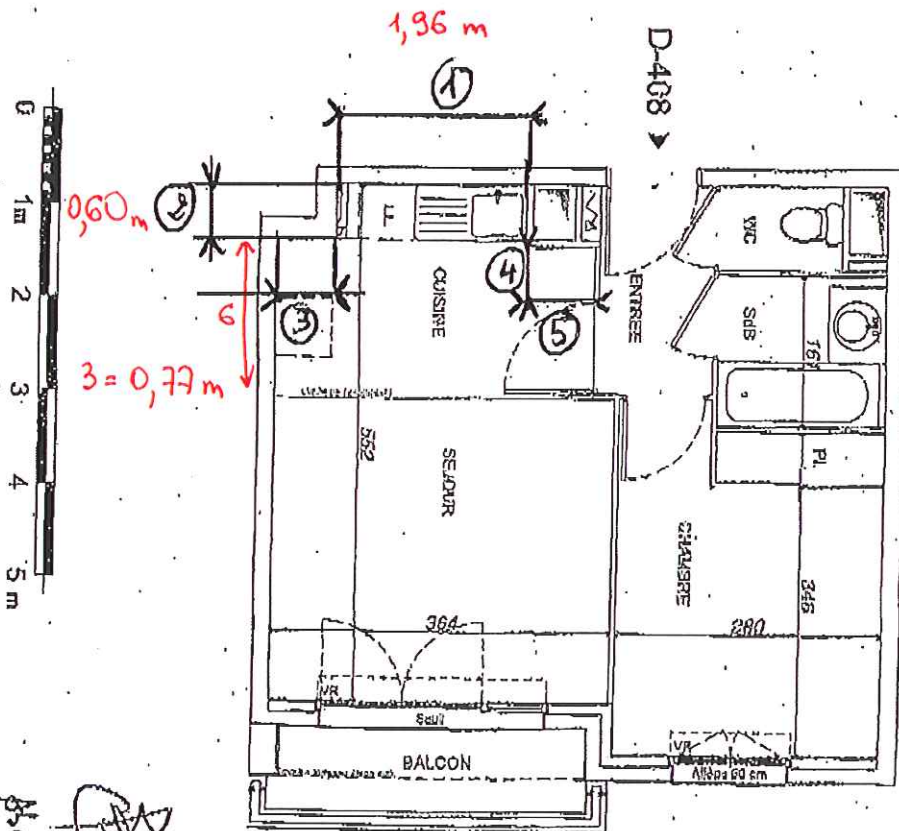


6 = zone carrelée = 1,67 m

Attention ! Les plinthes font 1 cm de profondeur

\Rightarrow au sol les mesures «du mur au mur»
- 2 cm


$$y = 0,88 \text{ m}$$
$$5 = 0,73 \text{ m}$$

[Signature]
A. J. Lick
Feb 25, 01
Ex 29] 08/20/11